



ประกาศองค์การบริหารส่วนตำบลชลคราม
เรื่อง รายงานผลจัดเก็บรายได้ ประจำปีงบประมาณ ๒๕๖๗

ด้วย องค์การบริหารส่วนตำบลชลคราม ได้ดำเนินการจัดเก็บภาษีที่ดินและสิ่งปลูกสร้าง ตามพระราชบัญญัติภาษีที่ดินและสิ่งปลูกสร้าง พ.ศ. ๒๕๖๒ และภาษีป้าย ตามพระราชบัญญัติภาษีป้าย พ.ศ. ๒๕๑๐ ประจำปีงบประมาณ พ.ศ. ๒๕๖๗ โดยมีรายละเอียด ดังนี้

ประเภท	ผู้อยู่ในข่าย ชำระภาษี (ราย)	ผลการจัดเก็บภาษี		ผู้ค้างชำระภาษี	
		จำนวน (ราย)	จำนวนเงิน (บาท)	จำนวน (ราย)	จำนวนเงิน (บาท)
ภาษีที่ดินและสิ่ง ปลูกสร้าง	๒๖๗	๒๖๗	๔๗๕,๑๕๐.๒๖	-	-
ภาษีป้าย	๒๒	๒๒	๓๔,๕๙๘.๐๐	-	-

จึงประกาศให้ทราบโดยทั่วกัน

ประกาศ ณ วันที่ ๑๖ กันยายน พ.ศ. ๒๕๖๗

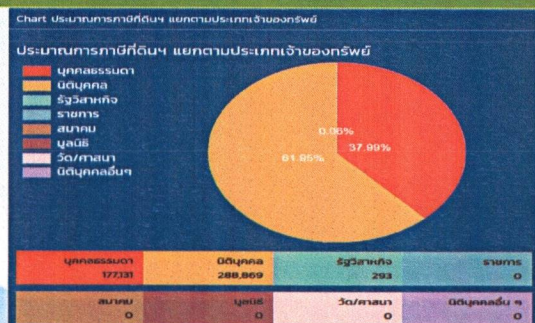
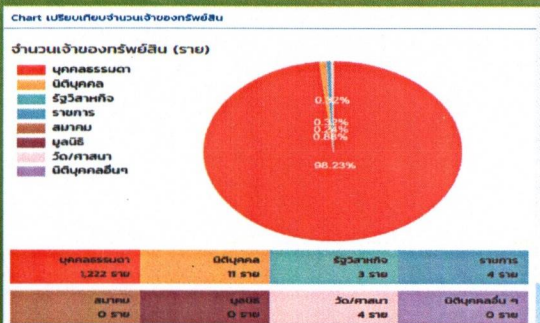
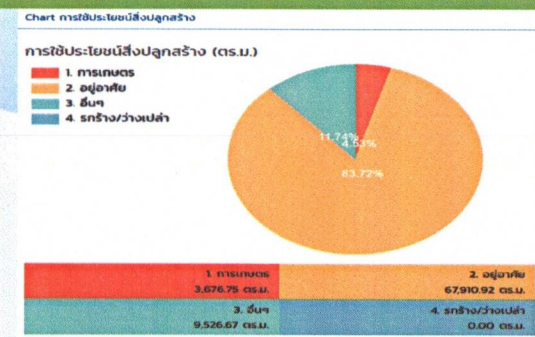
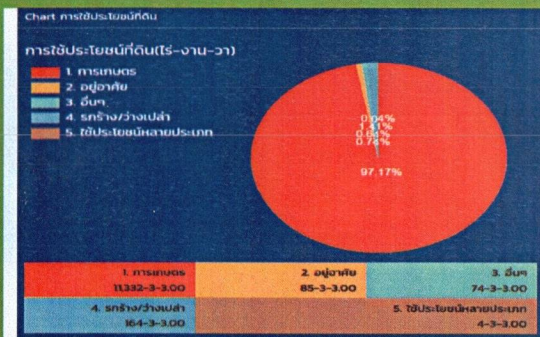
(ลงชื่อ)
(นายพิศาล พร้อมสุวรรณ)
นายกองค์การบริหารส่วนตำบลชลคราม





เรื่อง การประชาสัมพันธ์เผยแพร่การจัดเก็บภาษีต่างๆ ในปีงบประมาณ 2567

ด้วย องค์การบริหารส่วนตำบลชลคราม ได้ดำเนินการจัดเก็บภาษีที่ดินและสิ่งปลูกสร้าง ตามพระราชบัญญัติภาษีที่ดินและสิ่งปลูกสร้าง พ.ศ.2562 และภาษีป้าย ตามพระราชบัญญัติ ภาษีป้าย พ.ศ. 2510 ในองค์การบริหารส่วนตำบลชลคราม ประจำปีงบประมาณ พ.ศ. 2567



รายงานภาพรวม อบต.ชลคราม จ.สุราษฎร์ธานี

จำนวนเจ้าของทรัพย์สิน (ราย)	จำนวนแปลงที่ดิน (แปลง)	จำนวนสิ่งปลูกสร้าง (หลัง)	จำนวนห้องชุด (ห้อง)	จำนวนป้าย (ป้าย)	
1,244	2,673	797	0	52	
เจ้าของทรัพย์สินคือผู้ยื่นชำระภาษีที่ดิน (ราย)	1,060	ประเภทการภาษีที่ดิน (บาท)	463,891.64	ยื่นชำระภาษีที่ดิน (บาท)	475,150.26
เจ้าของทรัพย์สินคือผู้ยื่นชำระภาษีป้าย (ราย)	22	ประเภทการภาษีป้าย (บาท)	34,253.00	ยื่นชำระภาษีป้าย (บาท)	34,598.00

ประเภท	ผู้อยู่ในข่ายชำระภาษี (ราย)	ผลการจัดเก็บภาษี		ผู้ค้างชำระภาษี	
		จำนวน (ราย)	จำนวนเงิน (บาท)	จำนวน (ราย)	จำนวนเงิน (บาท)
ภาษีที่ดินและสิ่งปลูกสร้าง	2,673	2,673	463,891.64	-	-
ภาษีป้าย	22	22	34,253.00	-	-

